

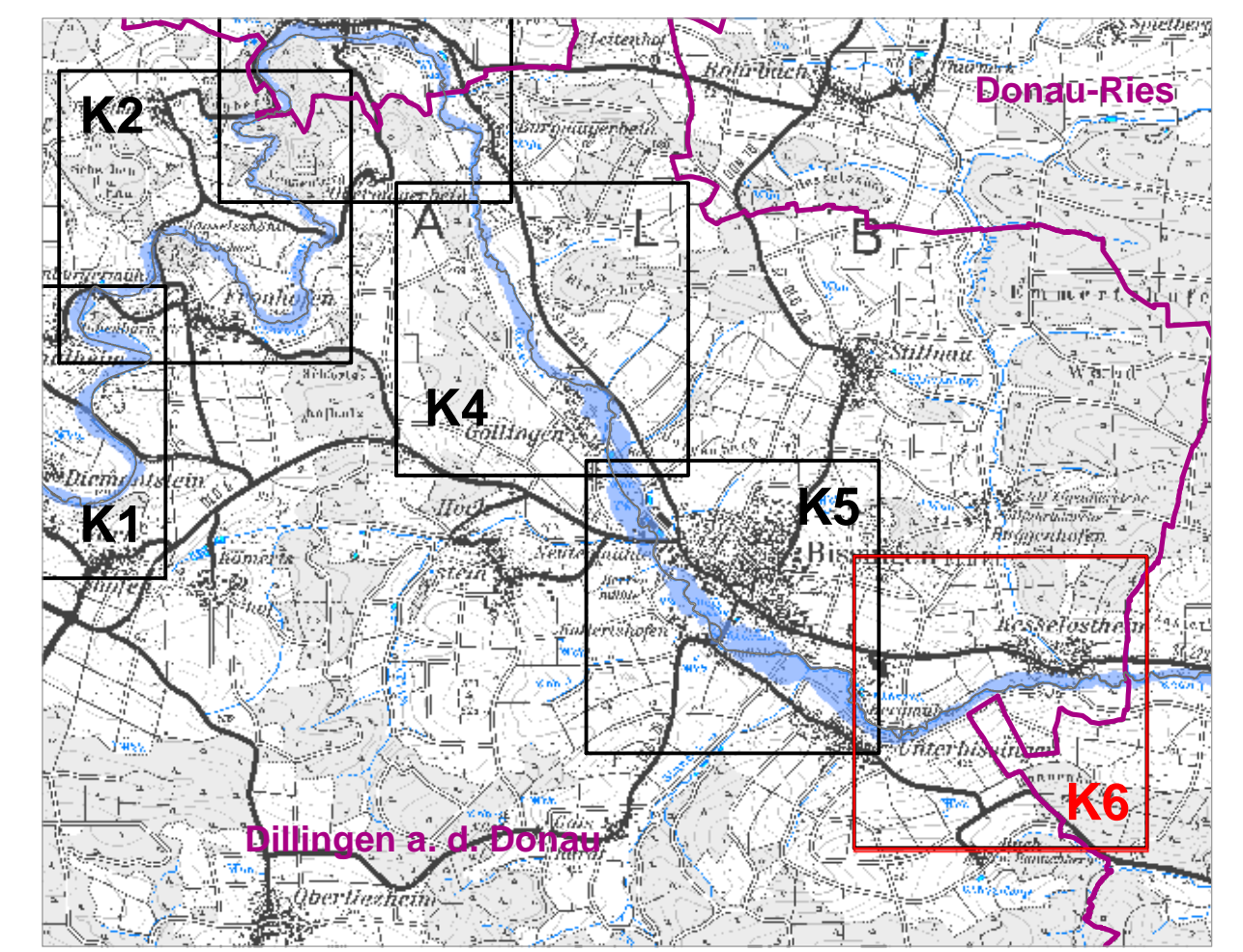
Legende

Grenzen:

- Landkreis
- Gemeinde
- Flurstück
- Gebäude

Ergebnis der Ermittlung:

- Gewässer
- Flusskilometerstein
- Überschwemmungsgebiet
- betroffenes Gebäude



Quellen: Geobasisdaten: © Landesamt für Vermessung und Geoinformation Bayern; Geofachdaten: Wasserwirtschaftsamt Donauwörth

Vorhaben: Gew II, Kessel Fluss-km 12,880 bis 33,350 Ermittlung des Überschwemmungsgebietes

Vorbereitender: Freistaat Bayern vertreten durch das Wasserwirtschaftsamt Donauwörth
 Projektleiter: 23, 86009 Donauwörth, Tel. 0936/7009-0, Fax 0936/7009-136

Landkreis: Dillingen a. d. Donau
 Gemeinde: Markt Bissingen

Maßstab: 1 : 2.500
 Detailkarte

Wasserwirtschaftsamt Donauwörth
 14.05.2012

Anlage: -
 Plan-Nr.: K6

Ausgabe vom: 10.05.2012
 Ersatz für: 07.07.2008
 Geprägt von: -
 Datum: -
 MFK: -
 JPK: -
 DWK: -