

Lieber Badegast,

dieses Badegewässer ist entsprechend einer aktuellen EU-Richtlinie als offizielles Badegewässer ausgewiesen. Die Überwachung und Bewirtschaftung richtet sich dabei nach der Bayerischen Badegewässerverordnung vom 15.02.2008. Zweck dieser Verordnung ist der Schutz Ihrer Gesundheit und der Umwelt. Das Landratsamt informiert Sie künftig, entsprechend den gesetzlichen Vorgaben, über die Wasserqualität und warnt vor möglichen Verschmutzungen und sonstigen Gefahren.

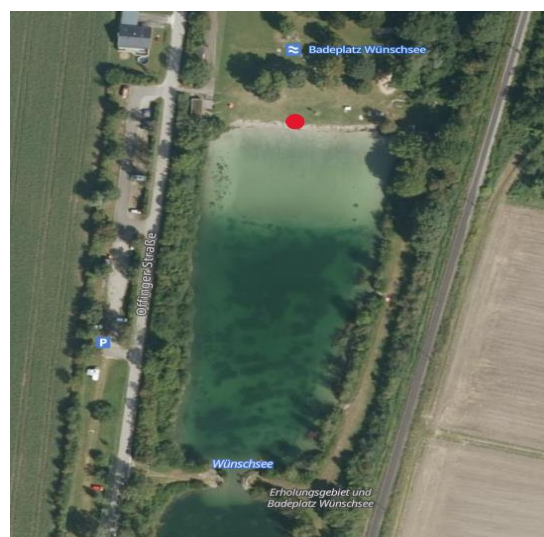
Wünschsee - Gemarkung Peterswörth

Der sorgsam gepflegte Wünschsee direkt an der Landkreisgrenze zu Günzburg ist ein ca. 0,04 km² großer und ca. fünf Meter tiefer See mit Liegewiese, Spielplatz, Toiletten und Umkleiden. Ganz in der Nähe befindet sich eine Gaststätte mit Biergarten. Aufgrund der Zugangsmöglichkeiten durch den besonders flachen Strand ist er besonders für Familien mit Kindern geeignet. Der Wünschsee verfügt über einen Zu- und Ablauf.

In der Zeit vom 15. Mai bis 15. September werden entsprechend der o. g. EU-Richtlinie regelmäßig Untersuchungen auf Escherichia coli und Intestinale Enterokokken durchgeführt. Diese Bakterien dienen als Indikatoren für fäkale Verunreinigungen und können Hinweise auf die hygienische Qualität des Wassers geben.





Zusätzlich werden optische Überprüfungen der Badeseen hinsichtlich der Sichttiefe, der Belastung durch Wasservögel, von Algen und sonstigen Verunreinigungen durchgeführt. Bei Verdacht auf Blaualgen werden weitere Untersuchungen auf Cyanobakterien und deren Toxine veranlasst.

Die Probenahmestelle wurde **ROT** markiert.



EU - Einstufung der Badegewässerqualität

Ausgezeichnete Qualität: Die Einstufung erfolgt nach Betrachtung der Ergebnisse über einen Zeitraum von vier Jahren.

2022	2023	2024	2025
 <p>Ausgezeichnete Badegewässerqualität</p> <p>★★★★ ausgezeichnet ★★★ gut ★★ ausreichend ★ mangelhaft</p>	 <p>Ausgezeichnete Badegewässerqualität</p> <p>★★★★ ausgezeichnet ★★★ gut ★★ ausreichend ★ mangelhaft</p>	 <p>Ausgezeichnete Badegewässerqualität</p> <p>★★★★ ausgezeichnet ★★★ gut ★★ ausreichend ★ mangelhaft</p>	 <p>Ausgezeichnete Badegewässerqualität</p> <p>★★★★ ausgezeichnet ★★★ gut ★★ ausreichend ★ mangelhaft</p>

Wir bitten Sie, Badeverbote und vor Ort angebrachte Warnhinweise im eigenen Interesse unbedingt zu beachten und zu befolgen!

Die Besetzung der Wasserrettungsstationen erfolgt in eigener Zuständigkeit durch die Organisationen der Wasserwacht (BRK) und DLRG auf ehrenamtlicher Basis. Die Wasserrettungsstationen sind deshalb nicht zwingend durchgehend besetzt. In Notfällen ist der Rettungsdienst über die **Notrufnummer 112** zu erreichen.

Die aktuellen Untersuchungsergebnisse können im Internet unter: www.landkreis-dillingen.de

Tourismus und Freizeit: Freizeitangebote – Gewässer – Badegewässer aufgerufen werden.