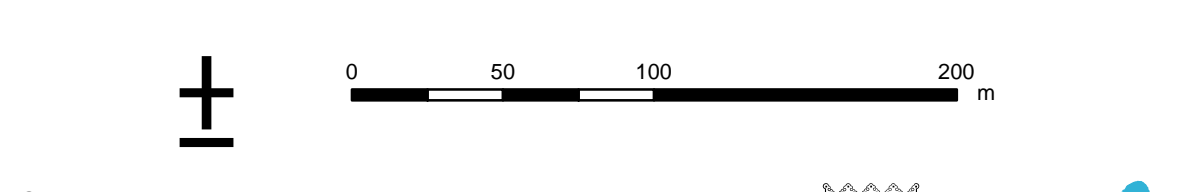
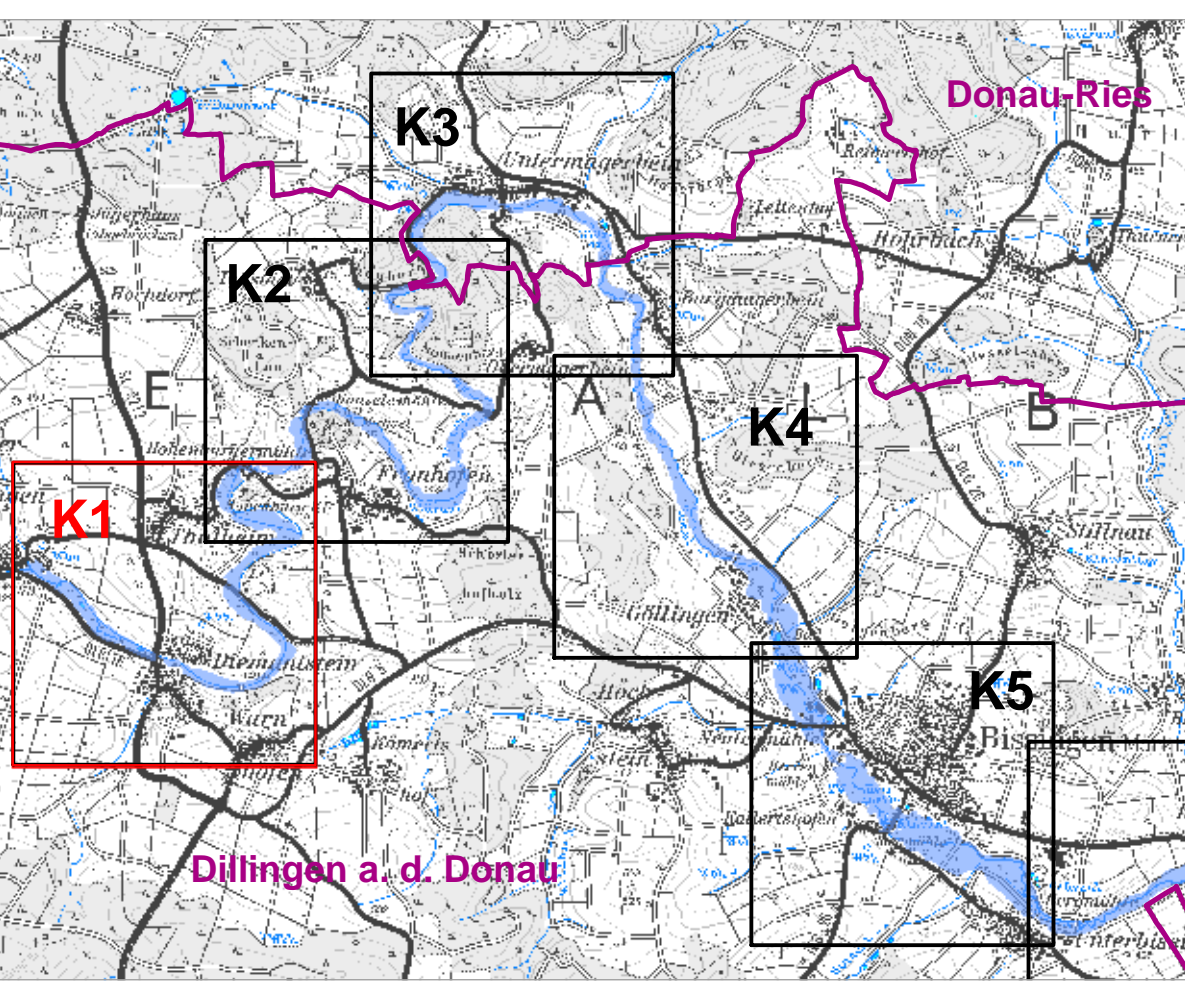


Legende

- Grenzen:
- Landkreis
 - Gemeinde
 - Flurstück
- Gebäude
- Gebäude
- Gewässer
- Gewässer
- Flusskilometerstein
- Flusskilometerstein
- Ergebnis der Ermittlung:
- Überschwemmungsgebiet
 - betroffenes Gebäude



Quellen:
 Geobasisdaten: © Landesamt für Vermessung und Geoinformation Bayern;
 Geofachdaten: WasserwirtschaftsamtDonauwörth

Vorhaben: Gew II, Kessel Fluss-km 12.880 bis 33.350 Ermittlung des Überschwemmungsgebietes		Anlage: -
Vorhabenträger: Freistaat Bayern vertreten durch das Wasserwirtschaftsamt Donauwörth Friedstraße 23, 86609 Donauwörth, Tel. 0936-7009-0, Fax 0936-7009-130		Plan-Nr.: K1
Landkreis: Dillingen a. d. Donau		
Gemeinde: Markt Bissingen		
Maßstab: 1 : 2.500	Detailkarte	Ausgabe vom: 10.05.2012 Erstellt für: 07.07.2008 Geplant:
Wasserwirtschaftsamt Donauwörth		Zeichn. Name:
14.05.2012		IPN: Christian 2010_Lüfter
[Datum]		IPR: Max 2012_Lüfter
[Übersicht]		IPW: Max 2012_Gottschalk